



Torrette Filo Pavimento

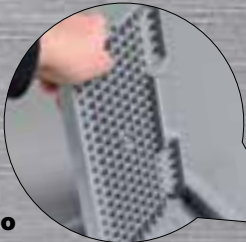
Outlet socket boxes



Lo scrigno per le tue prese!
The coffer of your sockets!

2013

Caratteristiche Tecniche *Technical Features*



• **Sgancio Coperchio**

Il coperchio si estrae facilmente dalla scatola, evitando rotture e/o scalfitture, e agevolando le operazioni di installazione.

• **Cover removal**

The cover can be easily removed from the box to avoid cracks and/or scratches and to make it easier to install



• **Blocco Cavi**

Sistema di tenuta che evita eventuali strappi degli stessi cavi, permettendo anche un aggruppamento ordinato.

• **Cable block**

Block system to avoid any tearing cable and to allow also a tidy grouping

• **Applicazione Facilitata**

Installazione possibile in pavimenti aventi mattonelle di spessore da 20 a 60 mm, e mediante il sistema alette l'applicazione risulta semplificata.

• **Easy installation**

It is possible the installation on floors with tiles having a thickness from 20 to 60 mm. and, through the system of re-positioned feet by a rubber, the application is easier

- Resistenza al carico puntuale 500 N (Circa 50 kg)
- Resistenza al carico distribuito 1.000 N (Circa 100 kg)
- IP52 tra cornice e pavimento
- IP40 per coperchio
- IP20 ingresso cavi
- Conforme alla norma CEI EN 60670-23
- Conforme alla direttiva RoHS 2002/95/CE
- Marcatura CE
- Colore Grigio RAL7040

- Ferrule load resistance 500 N (About 50 Kg)
- Distributed load resistance 1.000 N (About 100 Kg)
- IP52 between frame and floor
- IP40 for cover
- IP20 Input cable point
- The system complies with CEI EN 60670-23
- The system complies with RoHS 2002/95/CE instruction
- CE marking
- Grey RAL7040 colour

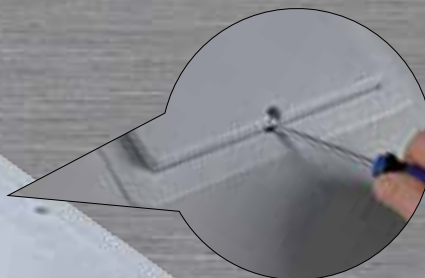


• **1 Coperchio, 3 Soluzioni**

- Lato liscio, applicazione standard.
- Lato lavorato, applicazione parquet e/o mattonelle.
- Rinforzato, fornito con applicato un inserto in acciaio INOX.

• **1 Cover, 3 Solutions**

- Smooth side, standard application
- Finished side, parquet and/or tiles application
- Reinforced, supplied with a stainless steel finishing



• **Blocco di Sicurezza**

Tramite una vite speciale, dotata di filettatura metrica, si effettua il fissaggio ad una boccola in ottone che evita eventuali manomissioni.

• **Security Lock**

Fixing to a brass bush to avoid any tampering through a special screw having a metric thread



• **Uscita Cavi Sicura**

L'uscita cavi è realizzata in plastica rigida, garantendo così una protezione sicura dei cavi

• **Safe cable outlet**

The cable outlet is made of rigid plastic assuring a safe cable protection

Torrette *Outlet socket boxes*



44/45TFP1

44/45TFP1

Torretta 12 mod. Sistema 44 - 8 mod. Sistema 45 - 4 mod. DIN.
Outlet socket box 12 mod. System 44 - 8 mod. System 45 - 4 DIN mod.

44/45TFP1X

Torretta coperchio in acciaio INOX 12 mod. S44 - 8 mod. S45 - 4 mod. DIN.
Outlet socket box stainless steel cover 12 mod. S44 - 8 mod. S45 - 4 DIN mod.



44/45TFP2

44/45TFP2

Torretta 24 mod. Sistema 44 - 16 mod. Sistema 45 - 8 mod. DIN.
Outlet socket box 24 mod. System 44 - 16 mod. System 45 - 8 DIN mod.

44/45TFP2X

Torretta coperchio in acciaio INOX 24 mod. S44 - 16 mod. S45 - 8 mod. DIN.
Outlet socket box with stainless steel cover 24 mod. S44 - 16 mod. S45 - 8 DIN mod.

BTFP1

Contenitore in lamiera zincata per 44/45TFP1 - completo di 2 adattatori (Ø 20 o 25mm)
Galvanized sheet box for 44/45TFP1 - complete with 2 adapters (Ø 20 or 25mm)

Galvanized sheet box for 44/45TFP1 - complete with 2 adapters (Ø 20 or 25mm)

BTFP2

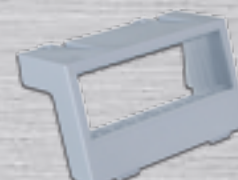
Contenitore in lamiera zincata per 44/45TFP2 - completo di 4 adattatori (Ø 20 o 25mm)
Galvanized sheet box for 44/45TFP2 - complete with 4 adapters (Ø 20 or 25mm)

Galvanized sheet box for 44/45TFP2 - complete with 4 adapters (Ø 20 or 25mm)

Mostrine *Front Covers*

44MAP6

Mostrina autoportante 6 mod. S44 (aggancio e sgancio frutti frontale)
Self-supporting front cover 6 mod. S44 (frontal devices clipping and unclipping)



44MAP6

445MAR34

Mostrina per aggancio armatura 3 o 4 moduli S45
Front cover for frame clipping 3 or 4 modules S45



445MAR34

DIN2M

Mostrina 2 mod. DIN
Front cover 2 DIN mod.



DIN2M

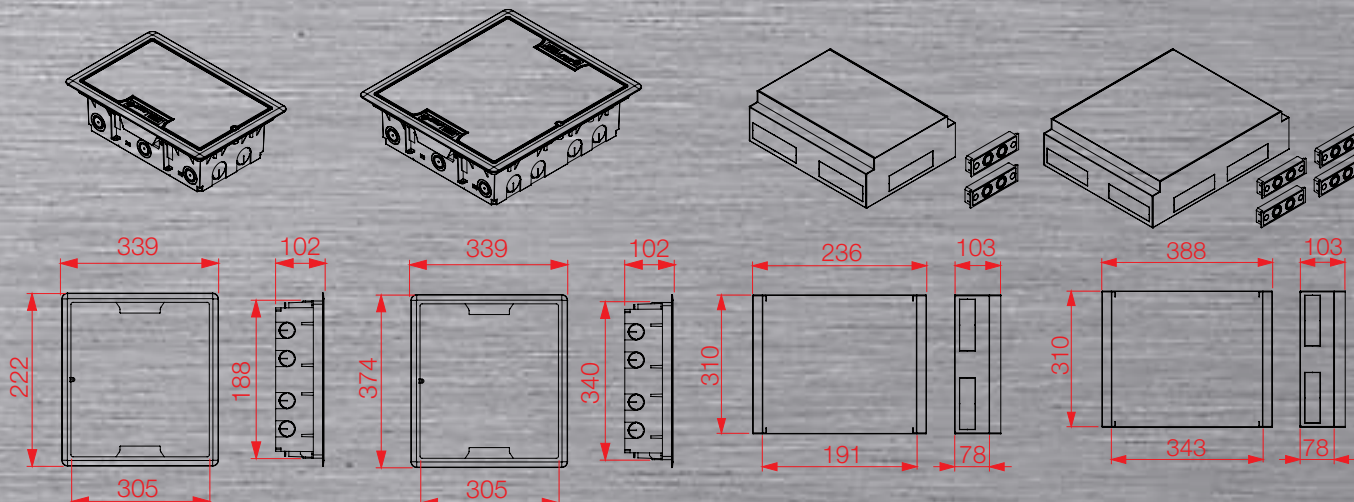
Dimensioni *Dimensions*

44/45TFP1
44/45TFP1X

44/45TFP2
44/45TFP2X

BTFP1

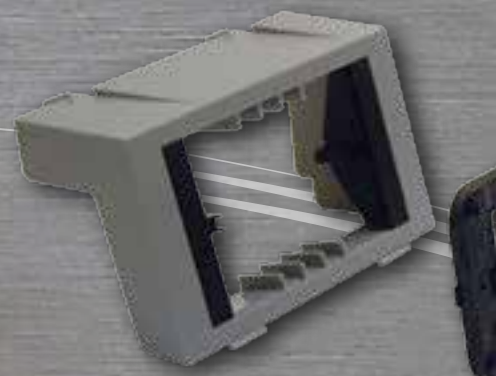
BTFP2



Completamento Torrette *Outlet socket boxes accessories*

Per utilizzare le torrette è necessario effettuare il completamento con le relative mostrine porta apparecchi

To use your socket complete it with the suitable self-supporting front cover



445MAR34



DIN2M

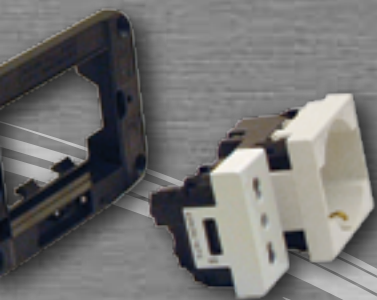
DIN2M

Mostrina per installazione apparecchi modulari (2 moduli DIN) come, interruttori automatici magnetotermici, interruttori differenziali o interruttori differenziali magnetotermici

Front cover for modular devices installation (2 DIN modules) as MCB's, RCCB's or RCBO's



Armatura Frame
3 mod. S45

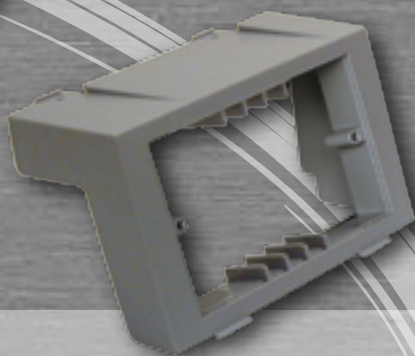


Serie civili
Wiring accessories
3 mod. S45

445MAR34

Mostrina che necessita del completamento con un armatura 3 o 4 moduli serie civili. La stessa è dotata di adattatori per consentire il passaggio da 3 a 4 moduli
Front cover to be completed with wiring accessories frame 3 or 4 modules. The same is provided with adapters that allow the passage from 3 to 4 modules

Armatura Frame
4 mod. S45

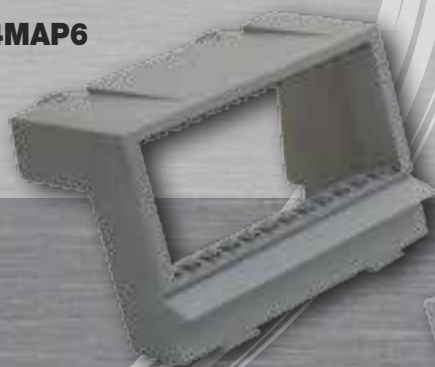


445MAR34



Serie civili
Wiring accessories
4 mod. S45

44MAP6



Serie civili
Wiring accessories
6 mod. S44



44MAP6

Mostrina autoportante 6 moduli Sistema 44, con aggancio e sgancio frontale dei frutti. Facile applicazione ed identificazione etichette circuiti
Self-supporting front cover 6 modules System 44 with frontal clipping and unclipping devices simple installation and circuits labels identification.

Interruttore differenziale magnetotermico
RCBO
2 mod. DIN 2 DIN mod.



AVE dal 1904 l'innovazione continua

AVE
since 1904 continuous innovation



Per ulteriori informazioni consulta i siti

www.ave.it
www.avetouch.it

Visita il nuovo sito della domotica

www.domoticaplus.it

Servizio Assistenza Impianti Tecnologici Speciali

INTEAM *ave*



800 015 072
+39 030 24981

**Elettricità
Evoluta**
dal 1904

a
ave
International Trademark
registration n°
327040 - 942905 - 330600

STA233-MAR13-IE